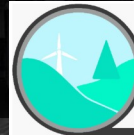
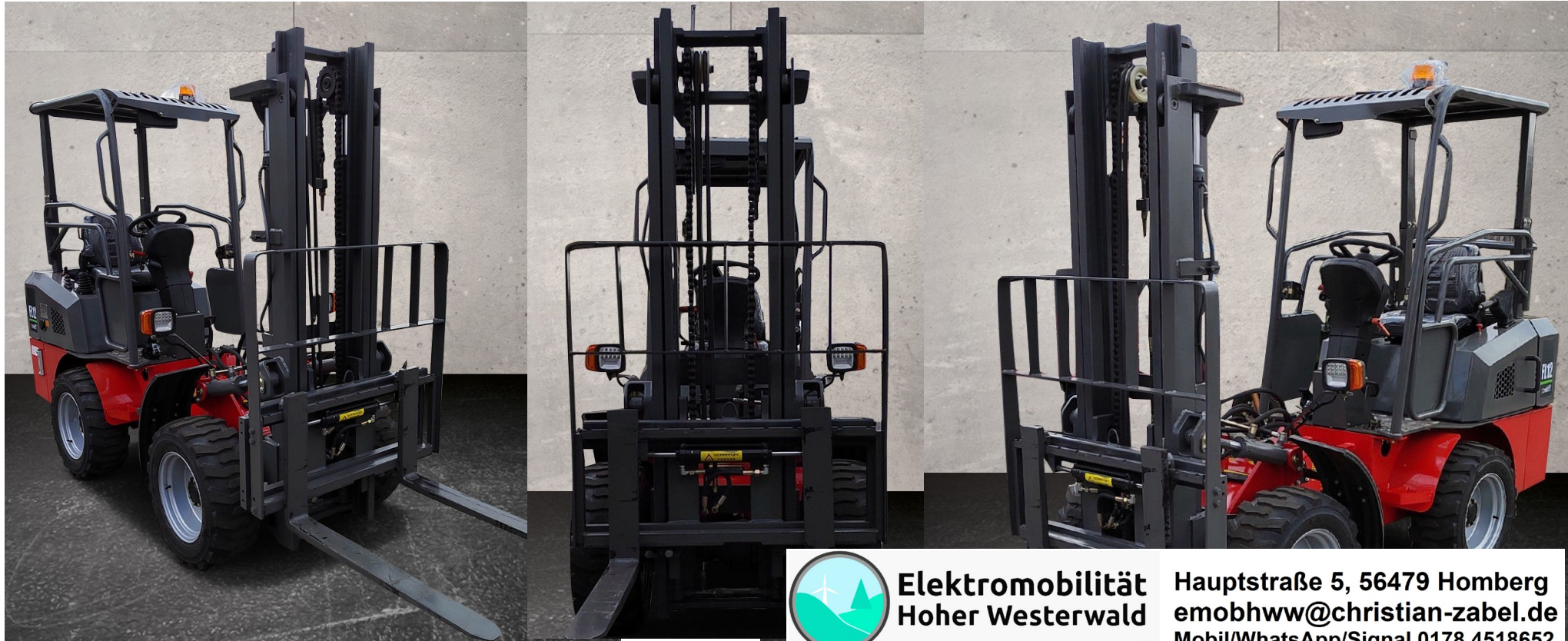


Elektromobilität Hoher Westerwald präsentiert: Elektrogeländestapler F12



**Elektromobilität
Hoher Westerwald**

Hauptstraße 5, 56479 Homberg
emobhww@christian-zabel.de
Mobil/WhatsApp/Signal 0178 4518652

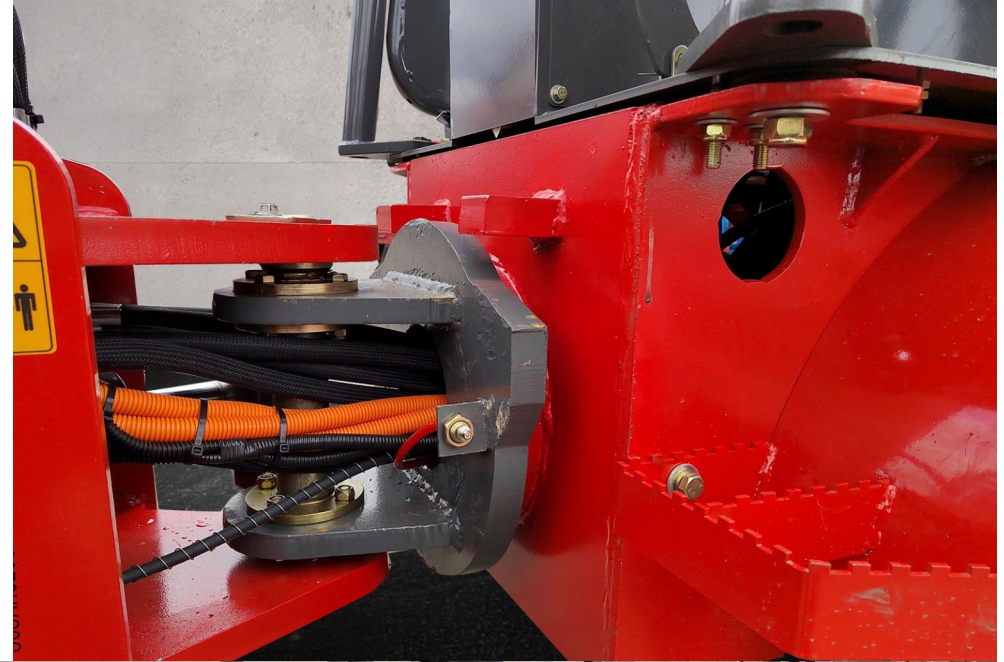
Elektro-Geländestapler FL12 inkl. 12 x 6V 200Ah Batterien 72V 200 Ah
Radantrieb 2 x 3,5 kW Motoren vo.hi. 7 kW, Langsamfahrt 5- 6 km/h max.
Höchstgeschwindigkeit 16 km/h.

Fahrerlaubnis

Elektro Knickpendel,
Allradstapler

16900,- € inkl. MwSt
zzgl. Lieferung

Details und Bedienung auf einen Blick!



Umweltfreundlich und leise im Alltag!



Technische Daten Anzeige Internet / Hersteller.

Der Gelände Elektroallrad Stapler FL12

Geländestapler Allrad , Elektro Geländestapler , Allradstapler,
Knickstapler von Landtechnik Schmitt.



Technische Daten / Produktparameter

Langsamfahrt 5-6 km/h

Höchstgeschwindigkeit 16-17 km/h

Achs-Antriebsmotoren vorne hinten 3,5 kW ges. 7 kW

Arbeitszeit 5 – 6 Stunden pro Ladung

12 x 6V 200 Ah Batterien Akkupack 72V 200Ah = 14,4 kWh

Hubhöhe 3,60 m

Hubkraft 1200 kg,

Gesamtgewicht: 2115 kg

Gabelaufnahme FM 2

Hydr. Seitenschieber

Ladegerät 72V Ah 230V 450W – 89V 6A

Preis ab Homberg: 17500,- €
mit Endkontrolle und ohne Anlieferung.



**Elektromobilität
Hoher Westerwald**

E-Mail: emobhww@christian-zabel.de

Mobil/WhatsApp/Signal 0178 4518652

www.ElektromobilitaetHoherWesterwald.de

Wichtige Hinweise

Achtung!

Die zuvor gemachten Angaben sind Angaben vom Importeur und aus dem EU Zertifikat. Die Angaben unterliegen Änderungen, die von uns nicht immer zu 100% aktualisiert werden können.



**Elektromobilität
Hoher Westerwald**

E-Mail: emobhww@christian-zabel.de
Mobil/WhatsApp/Signal 0178 4518652
www.ElektromobilitaetHoherWesterwald.de

Gewährleistung

- (1) Die Gewährleistung richtet sich nach den gesetzlichen Bestimmungen.
- (2) Gegenüber Unternehmern beträgt die Gewährleistungsfrist auf gelieferte Sachen 12 Monate.
- (3) Als Verbraucher werden Sie gebeten, die Sache/die digitalen Güter oder die erbrachte Dienstleistung bei Vertragserfüllung umgehend auf Vollständigkeit, offensichtliche Mängel und Transportschäden zu überprüfen und uns sowie dem Spediteur Beanstandungen schnellstmöglich mitzuteilen. Kommen Sie dem nicht nach, hat dies natürlich keine Auswirkung auf Ihre gesetzlichen Gewährleistungsansprüche.
- (4) Unser Kundendienst steht Ihnen telefonisch für Fragen, Reklamationen und Beanstandungen zur Verfügung. Entnehmen Sie die Zeiten und Telefonnummer.

Gewährleistungsort für die Gewährleistungsarbeit ist der Händlerstandort! Für Ersatzteile der Kundenstandort!

Batterie Wartungs- & Aufladehinweis

Batterie vor einer Lagerung von mehr als 30 Tagen aufladen. Sollte die Batterie dauerhaft nicht verwendet werden, muss diese dennoch spätestens alle 30 Tage nachgeladen werden. Eine Nichtbeachtung dieses Hinweises führt zu Verlust der Garantie und der Batterieleistung.

Nur das mitgelieferte Ladekabel verwenden, es kann an jede fachmännisch installierte und mit min 16A abgesicherte Schuko Steckdose angeschlossen werden. Zum Anschluss an eine öffentliche Ladestation vom Typ2 oder an eine Wallbox wird ein Adapter mit Prüfnummer benötigt. Bitte Anschlussplan des Adapters beachten. Manipulation am Ladekabel oder am Fahrzeug ist strafbar.